

Herausgeber: Schulpflege Langnau am Albis  
Redaktion: Schulverwaltung Langnau  
Neue Dorfstrasse 14, 8135 Langnau a.A.  
Tel. 044 713 55 39  
[schule@langnau.ch](mailto:schule@langnau.ch)

Auflage: Onlineausgabe  
Empfänger: Eltern und ausgewählte Adressaten  
Erscheint: jeweils März/April, Juli, Sept/Okt, Dez/Jan  
[www.langnauamalbis.ch](http://www.langnauamalbis.ch)

Liebe Eltern

Kurz vor Beginn der Herbstferien heisse ich Sie und insbesondere die «neuen Eltern» im aktuellen Schuljahr herzlich willkommen und informiere Sie über die «News» aus der Schule Langnau am Albis. Dieses Bulletin erhalten Sie in der Regel viermal im Jahr, bei besonderen Situationen (wie z.B. Corona) öfters.

In allen Schuleinheiten haben die Schulleitungs- und Lehrpersonen-Teams hervorragend gestartet. Die neuen Schulleiterinnen und Schulleiter sowie die neuen Lehrpersonen stellen wir Ihnen auf der Rückseite vor. Wir sind glücklich, die bestehenden sowie die neuen Mitarbeiter und Mitarbeiterinnen bei uns zu haben und wünschen allen ein erfolgreiches Schuljahr.

Der Start ins neue Schuljahr stand ganz unter dem Motto «Von Langnau für Langnau». Alle Lehrpersonen der Gemeinde haben knapp 50 Motto-bezogene Projekte kreiert und mit jeweils einer Gruppe alters- und schulhausdurchmischten Schülerschaft in dieser Woche umgesetzt. Es wurde fleissig gemalt, gebastelt, gebacken, dekoriert, geschrieben, Kontakte zwischen Jung und Alt geknüpft, gegärtnert, musiziert, genäht, Papier hergestellt, Biotope, Igel- und Insektenhotels gebaut und vieles mehr. Die Krönung der Projektwoche bildete am Freitag, 15. September ein rundum gelungenes Abschlussfest, an dem man die Resultate der Arbeiten an verschiedenen Orten in ganz Langnau bestaunen konnte. Die Kinder wurden nicht müde, den Besuchern über ihre ausgestellten Werke zu berichten.

Es brauchte mehr als die Zusammenarbeit aller in der Schule beteiligten Personen: Eben ein ganzes Dorf. An dieser Stelle ein herzliches Dankeschön an alle Lehrpersonen, Kinder und Eltern, aber auch der Feuerwehr, dem Werkhof, dem Hausdienst, der Jugendarbeit, der Bibliothek, dem Tierpark Langenberg, den Gärtnereien, dem Sanitätsdienst, den Kirchen, den Elternforen und allen zahlreichen freiwilligen Helfern und Helferinnen für ihr Engagement, ihre Kreativität und Freude an der Arbeit mit Kindern. Ganz besonders bedanke ich mich an dieser Stelle beim Organisationskomitee, welches aus Patricia Ritter und Kamla Zogg bestand. Nicht nur der reibungslose Ablauf der Projektwoche und des Festes, sondern auch die Sicherheit der Kinder stand für das Komitee an erster Stelle. Herzliche Gratulation: Sie alle haben für Langnau Grossartiges geleistet.

Nun liegt der Fokus der Lehrpersonen wieder bei den Kindern in ihrem Klassenzimmer. Es ist schön zu sehen, wie die Schüler und Schülerinnen sich bereits wieder in der neuen oder bestehenden Klasse, teils auch mit neuen Lehrpersonen, eingelebt haben.

Ich freue mich sehr, Sie bei der einen oder anderen Gelegenheit persönlich kennenzulernen und wünschen Ihnen und Ihrer Familie wunderschöne Herbstferien.

Mit einem - noch nicht ganz so bunten - Herbstgruss

Claudia Lauber  
Schulpräsidentin

## **Anschriften / Erreichbarkeit der Langnauer Schulen**

### **Primarschule Im Widmer**

Widmerstrasse 6  
8135 Langnau am Albis  
Schulleiterin: Kamla Zogg  
Schulleiter: Markus Bangarter  
[schulleitung@imwidmer.ch](mailto:schulleitung@imwidmer.ch)

Tel. 043 377 60 21

### **Primarschule Wolfgraben**

Wolfgrabenstrasse 10  
8135 Langnau am Albis  
Schulleiter: René Marty  
Schulleiterin: Myrta Neidhart  
[schulleitung@wolfgraben.ch](mailto:schulleitung@wolfgraben.ch)

Tel. 044 771 82 60

### **Sekundarschule Vorder Zeltg**

Widmerstrasse 15  
8135 Langnau am Albis  
Schulleiter: Georges Henry  
Schulleiterin: Patricia Ritter  
[schulleitung@vorderzeltg.ch](mailto:schulleitung@vorderzeltg.ch)

Tel. 044 713 40 08



# Die neuen Lehr- und Fachpersonen an der Schule Langnau



**Sandra ALFARANO**  
DaZ-Lehrperson  
Aufnahmeklasse  
Schule Im Widmer



**Joseph BEELER**  
Primarlehrperson  
5. Klasse  
Schule Wolfgraben

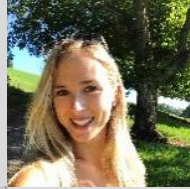
**Stephanie BERBERAT**  
Fachlehrperson  
Schule Vorder Zelg



**Kimberly BOOS**  
Kindergartenlehrperson  
Kiga Eggwies I  
Schule Wolfgraben



**Valentina BOTIC**  
Primarlehrperson  
5. Klasse  
Schule Wolfgraben



**Sandra ELSA**  
Klassenassistentz  
Schule Im Widmer

**Lara FEIST**  
Sekundarlehrperson  
1. Sek  
Schule Vorder Zelg



**Katharina HABELT**  
Primarlehrperson  
1. Klasse  
Schule Wolfgraben



**Bigna HEROLD**  
Fachlehrperson  
Schule Vorder Zelg



**Michael HUBLI**  
Fachlehrperson  
Schule Vorder Zelg

**Daniel KÜHL**  
Primarlehrperson  
1. Klasse  
Schule Im Widmer



**Laura MANUZZI**  
Klassenassistentz  
Schule Wolfgraben



**René MARTY**  
Schulleiter  
Schule Wolfgraben



**Corina METTAUER**  
Primarlehrperson  
1. Klasse  
Schule Im Widmer

**Petra MOHR**  
Heilpädagogin  
Schule Wolfgraben



**Markus MÜLLER**  
Sekundarlehrperson  
1. Sek  
Schule Vorder Zelg



**Sonja NÜESCH**  
Schulzahlpflegeinstruktorin  
Schule Langnau



**Nadja PIENDL**  
Fachlehrperson  
Schule Vorder Zelg

**Daniela PRIMERANO**  
Kindergartenlehrperson  
Kiga Eggwies I  
Schule Wolfgraben



**Nathalie RAHM**  
Kindergartenlehrperson  
Kiga Eggwies II  
Schule Wolfgraben



**Sonja TAGMANN**  
Fachlehrperson TTG  
Schule Wolfgraben



**Stefanie TOBIE**  
Fachlehrperson  
Schule Vorder Zelg



**Nia VOGEL**  
Fachlehrperson TTG  
Schule Im Widmer



**Raphael VON BUEREN**  
Primarlehrperson  
6. Klasse  
Schule Im Widmer

**Kira WIDMER**  
Fachlehrperson  
Schule Vorder Zelg



**Corina WIGGER**  
Primarlehrperson  
1. Klasse  
Schule Im Widmer



**Antonella CAROLLO**  
DaZ-Lehrperson  
Schule Im Widmer



**Kim KÜHL**  
Primarlehrperson  
1. Klasse  
Schule Im Widmer

**Franziska LANDAU**  
Kindergartenlehrperson  
Kiga Wolfgraben IV  
Schule Wolfgraben



**Myrta NEIDHART**  
Schulleiterin  
Schule Wolfgraben

Verein Kinderbetreuung Langnau am Albis



## Vorstandsmitglieder gesucht

Die Kinderbetreuung Langnau am Albis sucht Mitglieder für die ehrenamtliche Mitarbeit im Vereinsvorstand. Engagierte Interessierte melden sich bitte bei der Geschäftsleitung der KibelaA.

[info@kibelaa.ch](mailto:info@kibelaa.ch), [www.kibelaa.ch](http://www.kibelaa.ch)

## Fluoridanwendung im Rahmen der Schulzahnpflege

Der Prophylaxeunterricht ist Teil des Lehrplans 21 und wesentlicher Bestandteil der Mundgesundheit. Schwerpunkt des Unterrichts ist das Erwerben von Wissen über die gesunde Ernährung und weitere Möglichkeiten zur Verhinderung von Karies, und Parodontitis sowie deren Ursachen.

Die Anwendung von hochdosierten Fluorid-Präparaten durch die Schulzahnpflegeinstruktorinnen SZPI ist ohne schriftliches Einverständnis der Eltern nicht mehr statthaft. Aufgrund der nicht nachweisbaren Wirkung einer einmaligen Anwendung und wegen des unnötigen Verwaltungsaufwandes wird an der Schule Langnau am Albis darauf verzichtet.

Bei den regelmässigen, überwachten Zahnputzübungen in den Kindergärten ist eine fluoridierte Kinderzahnpaste (0.05% oder 500 ppm Fluorid) zu verwenden. In den Schulen ist vorzugsweise eine «Junior» oder eine «normale» Fluoridzahnpaste zu gebrauchen (0,15 % oder 1500ppm Fluorid).

## Termine der Schule Langnau

**Herbstferien**

Samstag, 7. – 22. Oktober 2023

**Weiterbildungstag** schulfrei

Montag, 23. Oktober 2023

**Schulbeginn**

Dienstag, 24. Oktober 2023

**Schulsilvester**

Freitag, 22. Dezember 2023

**Weihnachtsferien**

Samstag, 23. Dezember 2023 – 7. Januar 2024

**Schulbeginn**

Montag, 8. Januar 2024